



L'ACQUA
MARINA
HOME RESORT

Um silêncio que mora no lago.

Moodboard fotográfico · L'Acqua Marina Home Resort · Abadiânia, Goiás

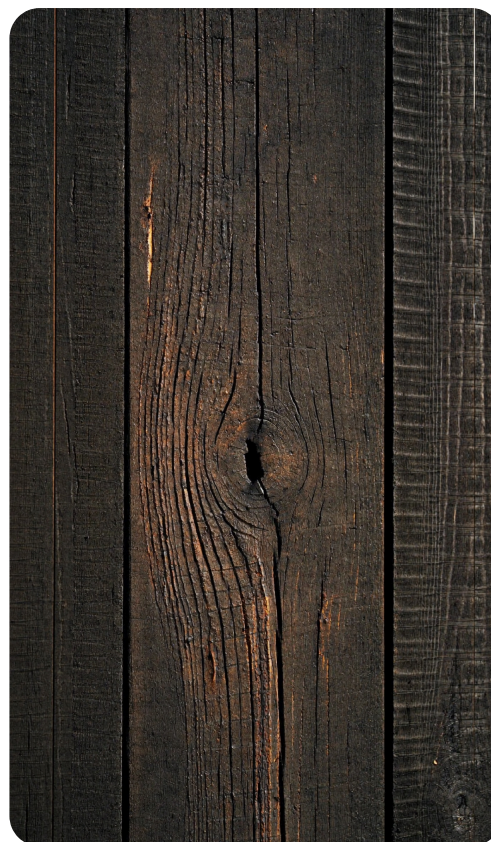
Direção criativa · Squad Film · 2026

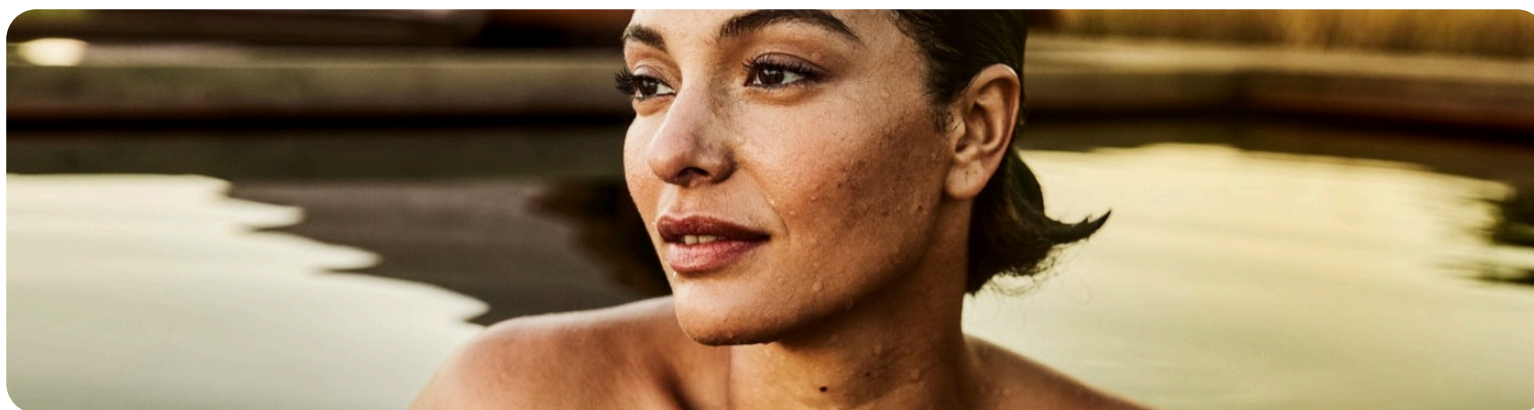
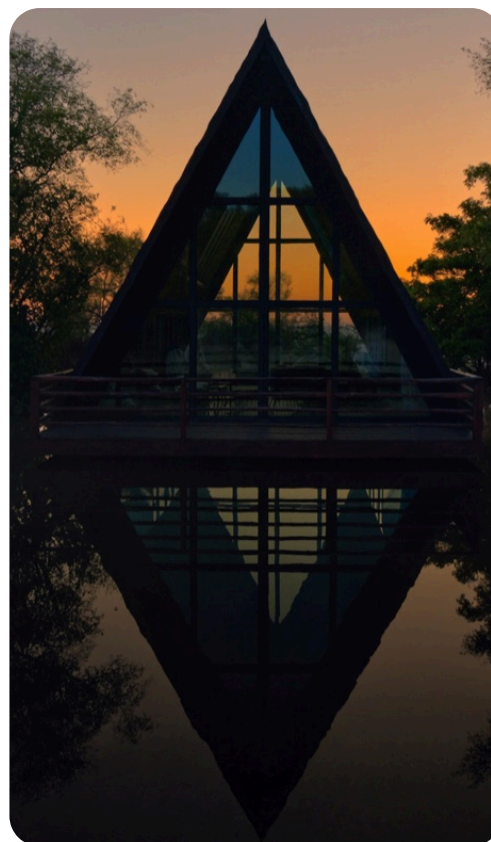
· CONCEITO ·

Silêncio como luxo.

Um lugar bom é aquele que desacelera o corpo antes de você perceber.
L'Acqua Marina começa onde o ruído termina — no ponto em que o lago encontra o cerrado e a luz fica honesta.





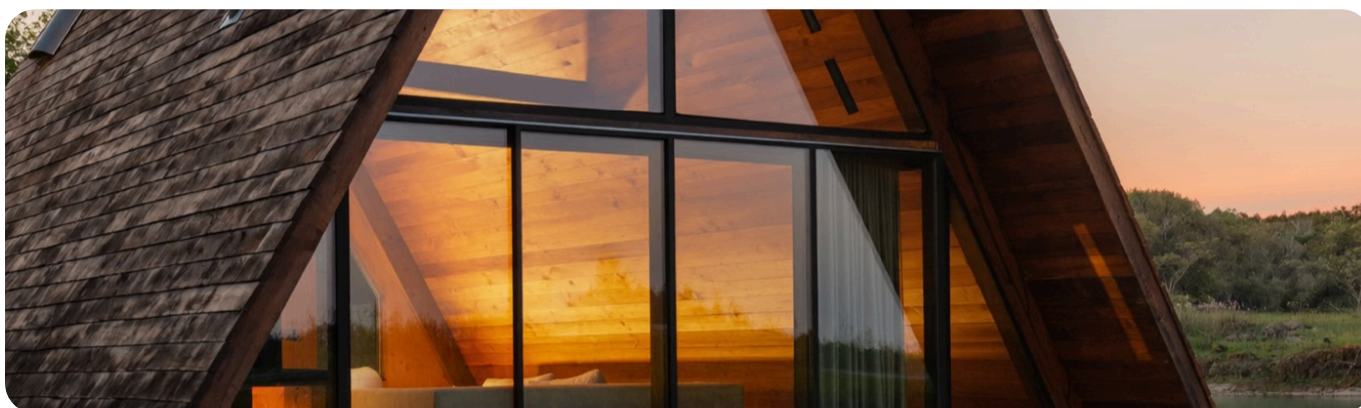
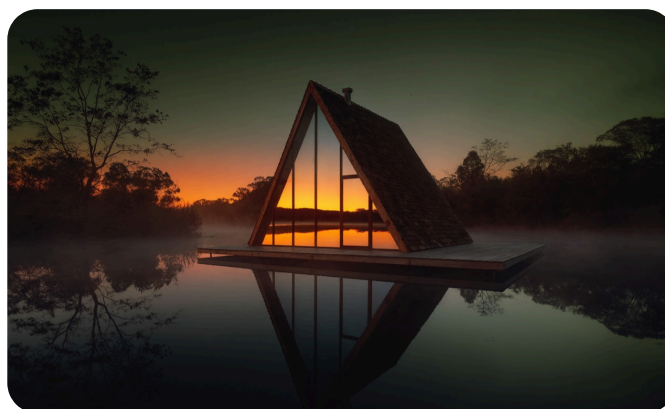
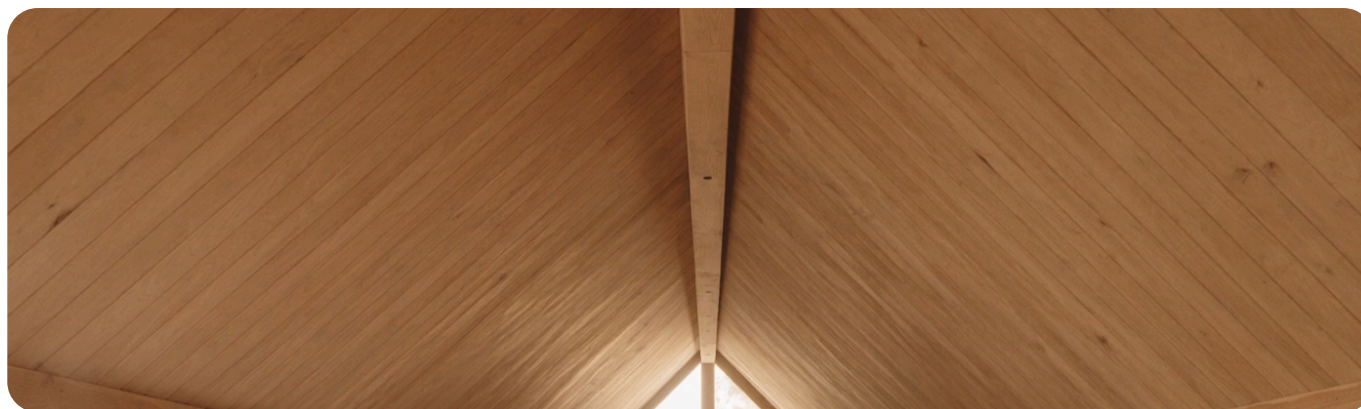


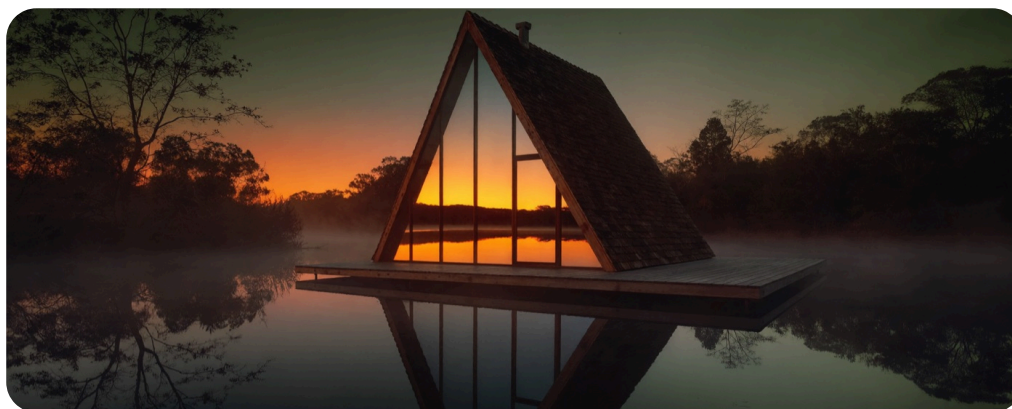
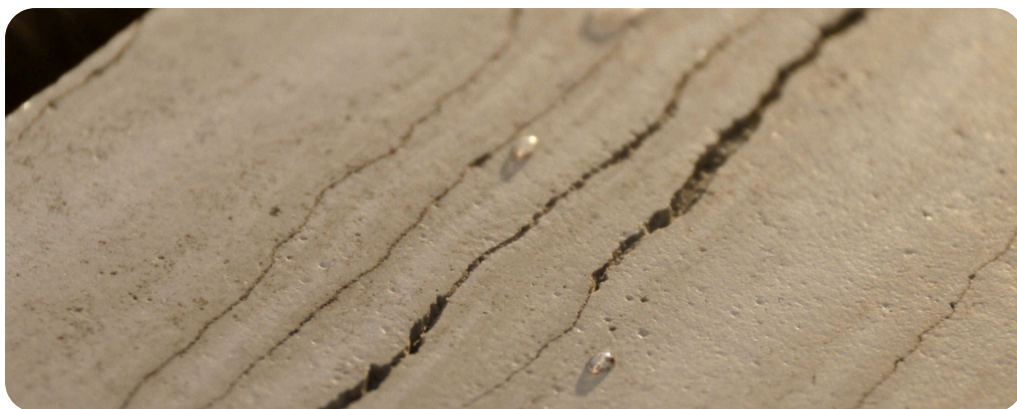


· CONCEITO ·

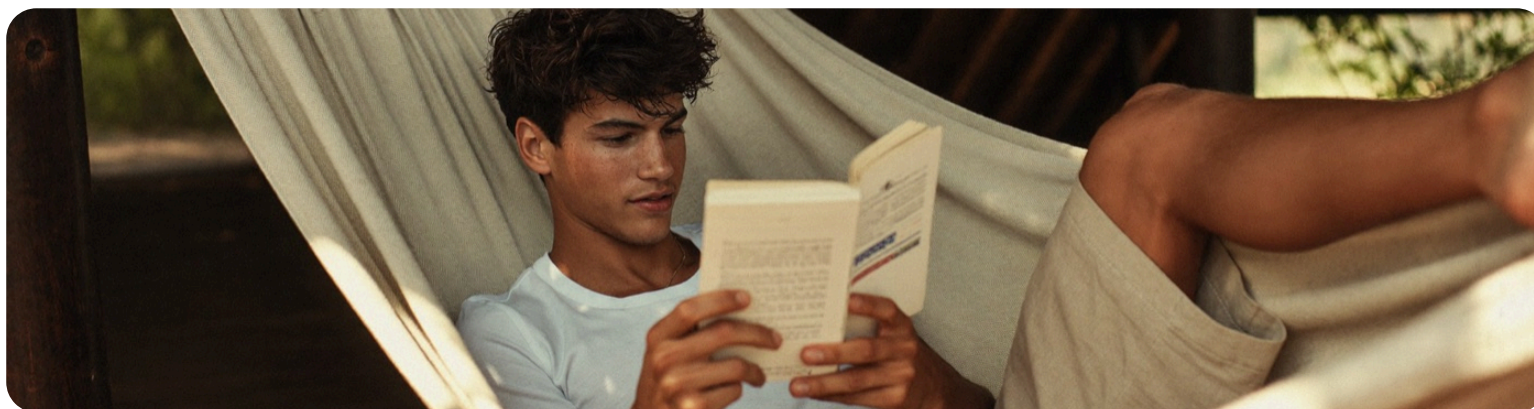
A arquitetura do triângulo.

O A-frame é uma das formas mais antigas de proteger o corpo sem travar a alma. Em Abadiânia ele ganha espessura: madeira queimada, vidro cheio, telhado que desce até o chão como se dissesse ao cerrado que não veio para competir.





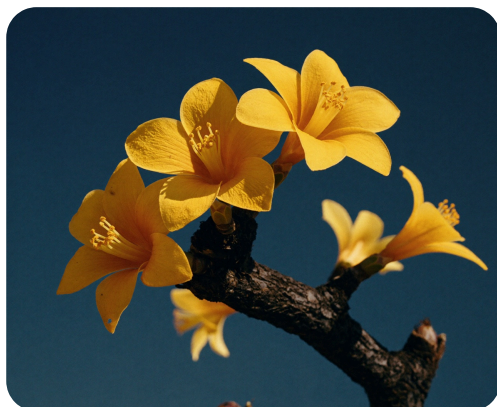
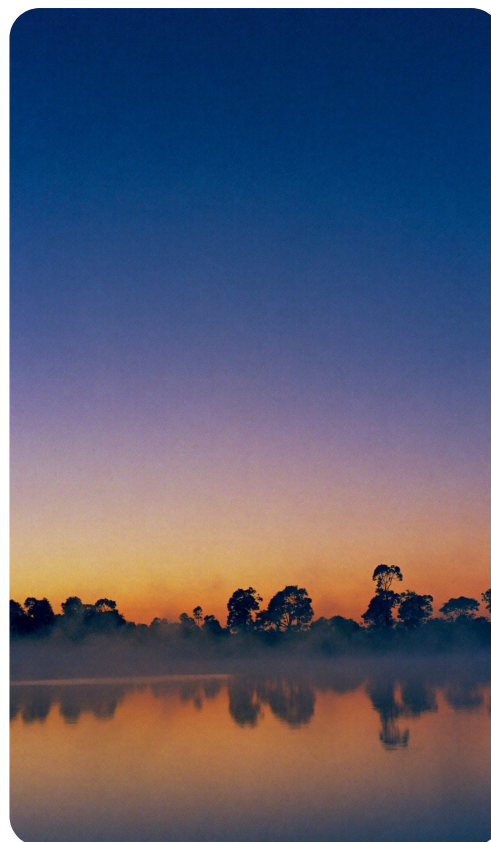




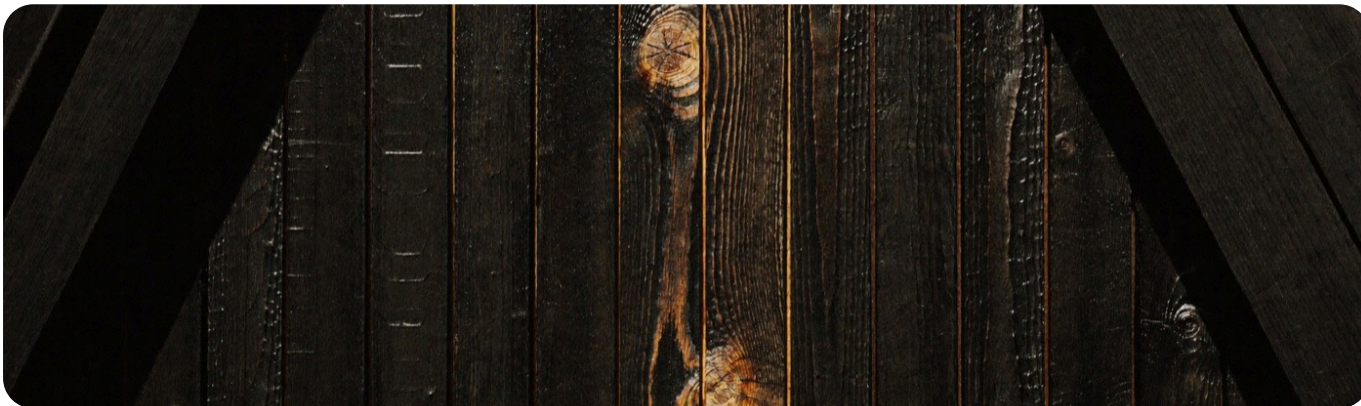
· CONCEITO ·

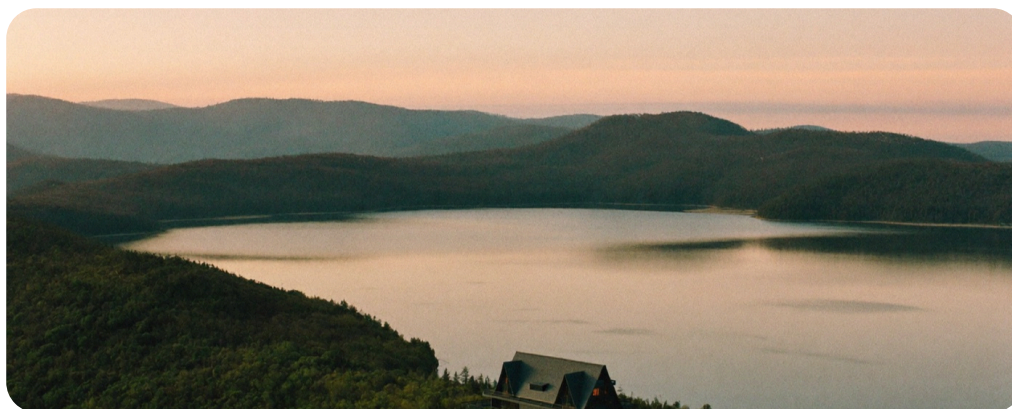
Um bioma que poucos fotografam direito.

O cerrado não é verde tropical. É linho, palha, marrom seco, céu aberto e manhã clara. Fotografar aqui pede respeito pelas cores do meio-termo — é nessa zona que o bioma entrega sua melhor luz.







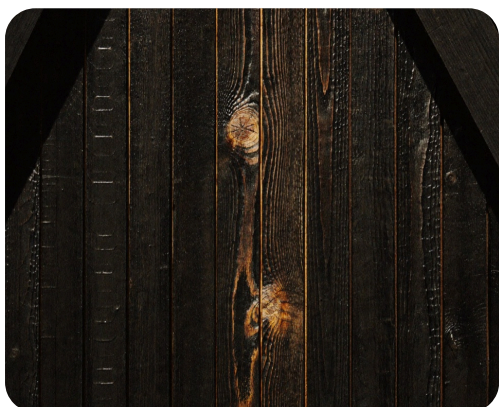
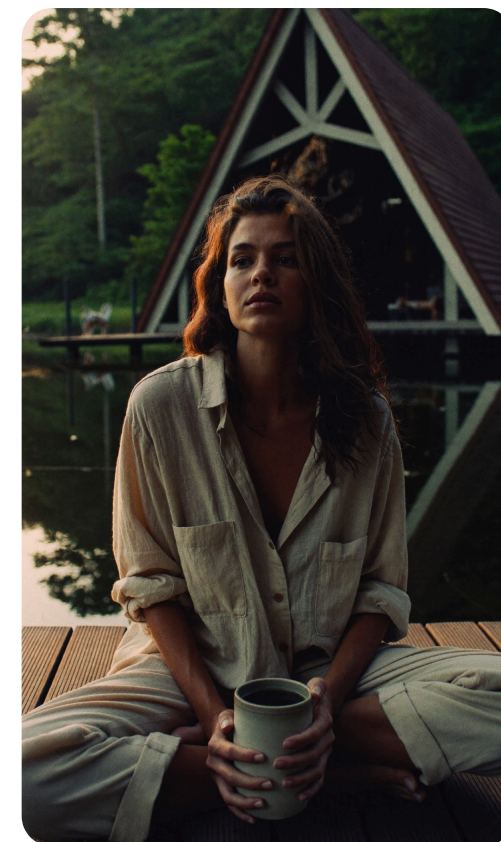


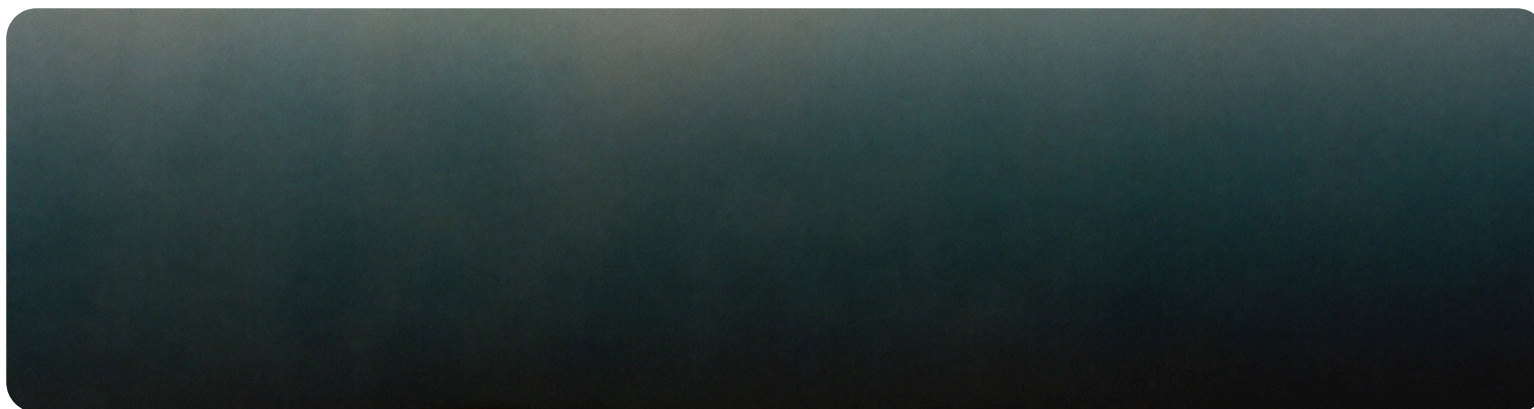
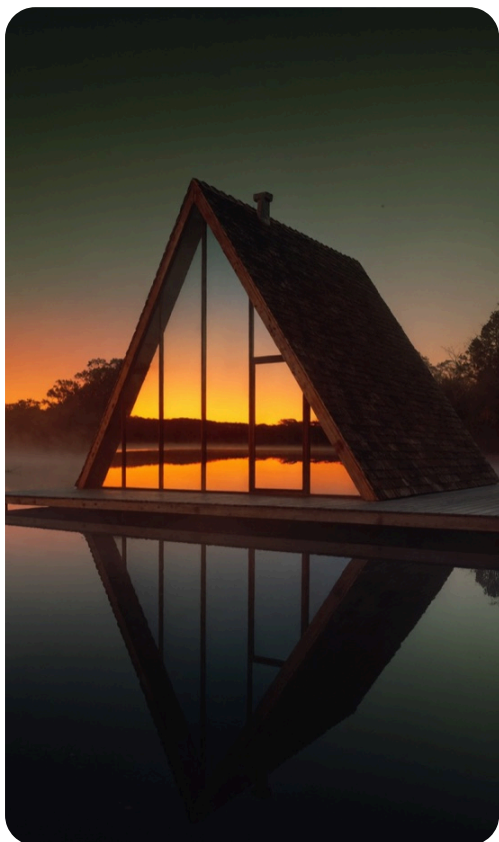
· CONCEITO ·

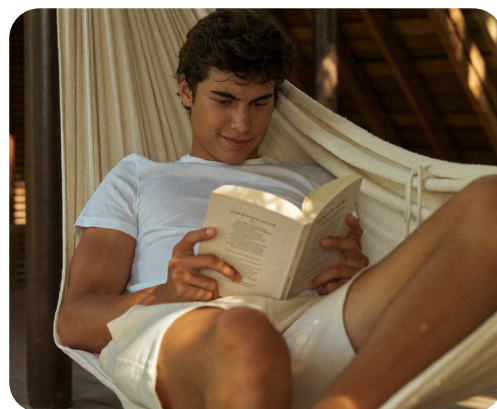
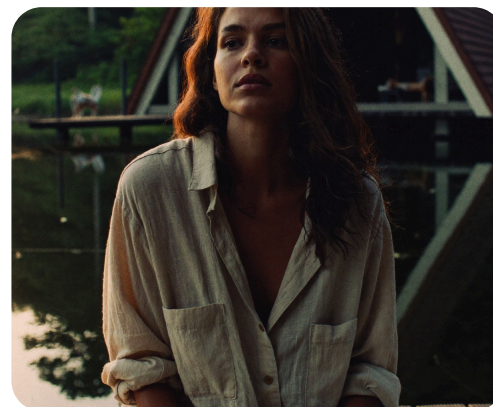
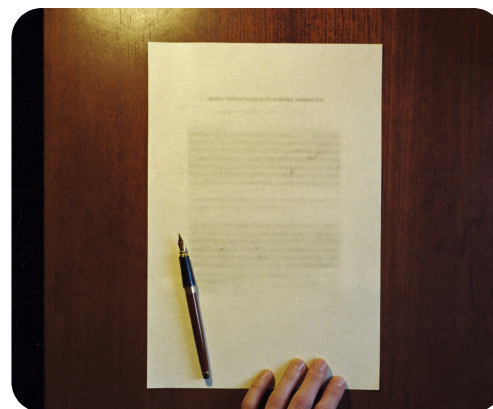
Deck · lago · contemplação.

O deck de madeira escura flutua sobre o Corumbá IV. Não é palco — é pausa.
Desenhado para o corpo se sentar e o olho escolher para onde ir. A cena
fotográfica busca esse tempo morto, essa quietude com textura.





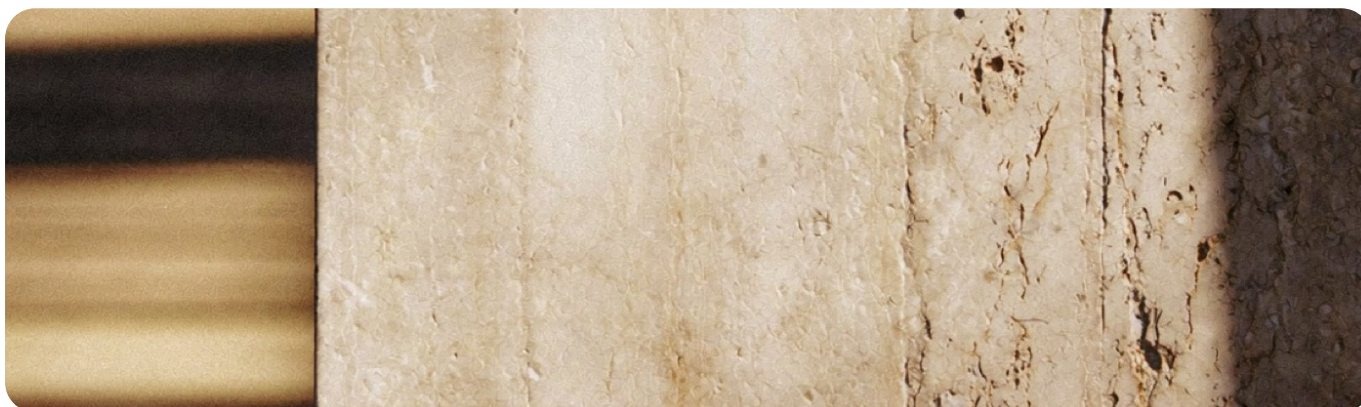


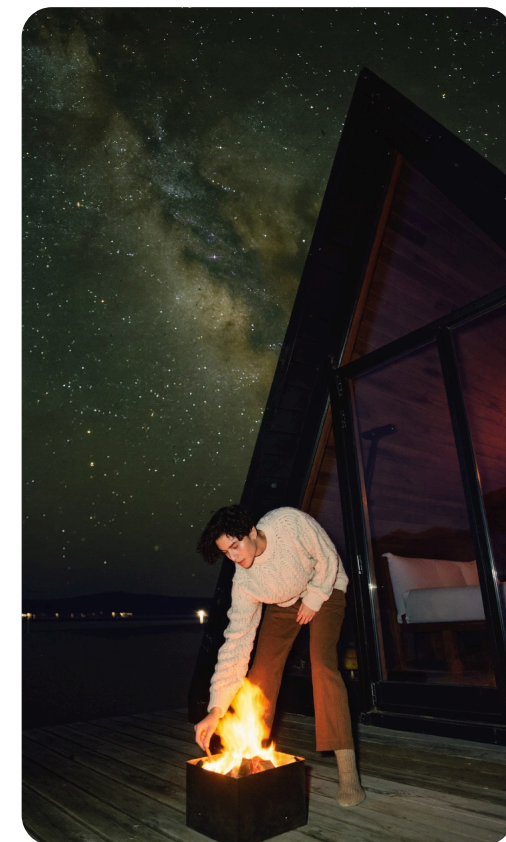
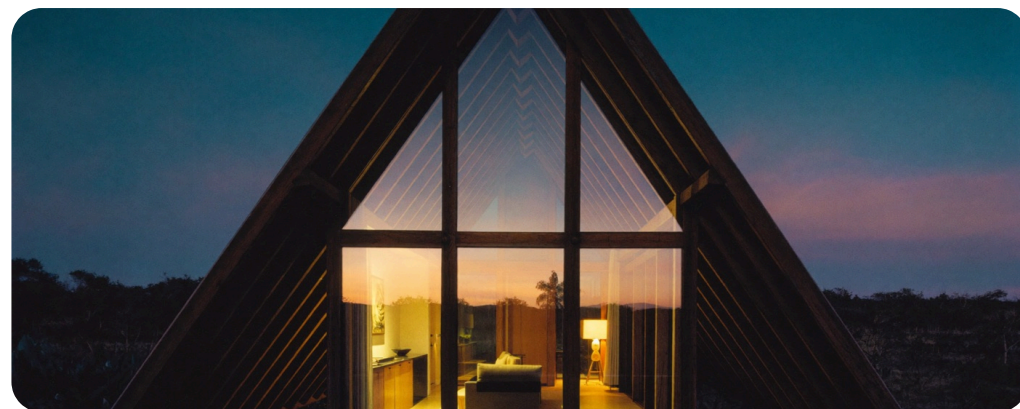


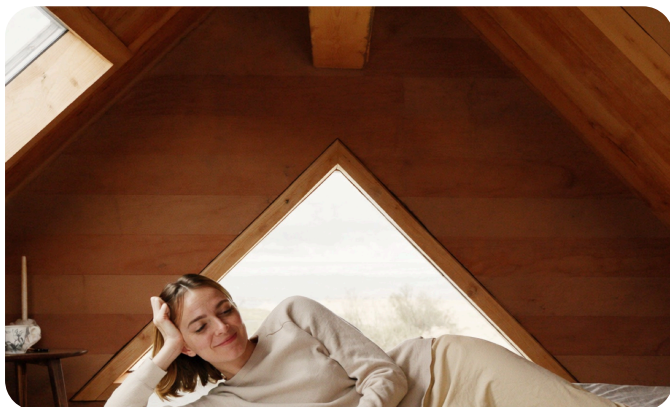
· CONCEITO ·

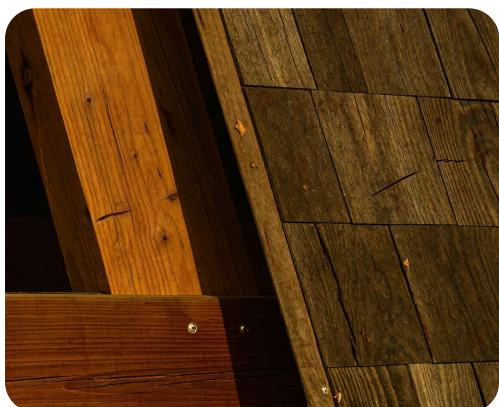
Céu limpo o ano inteiro.

Abadiânia guarda um dos céus mais limpos do Centro-Oeste. Via láctea visível a olho nu oito meses por ano. A fotografia noturna do resort é ativo estratégico raro — poucos destinos brasileiros conseguem entregar essa camada.





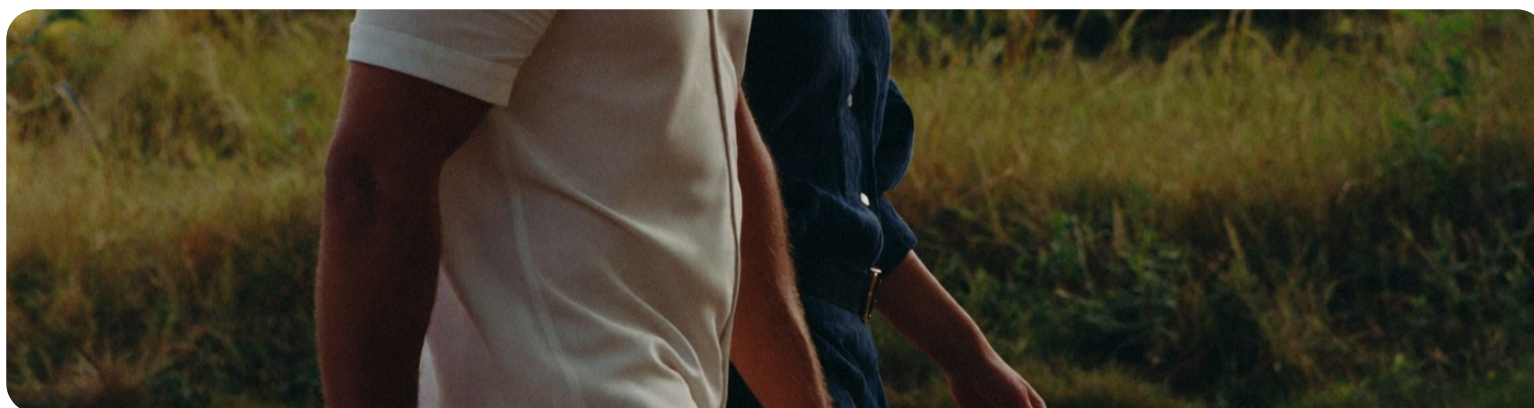
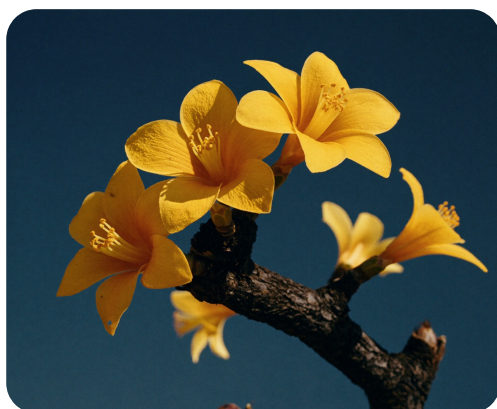
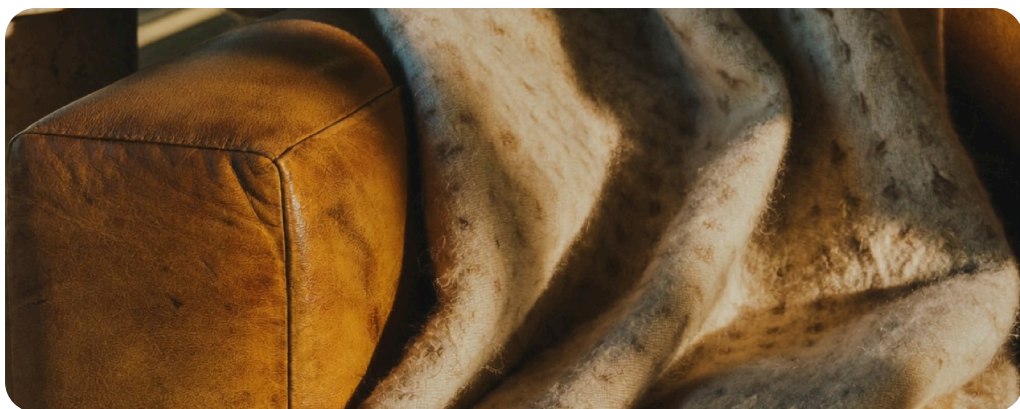


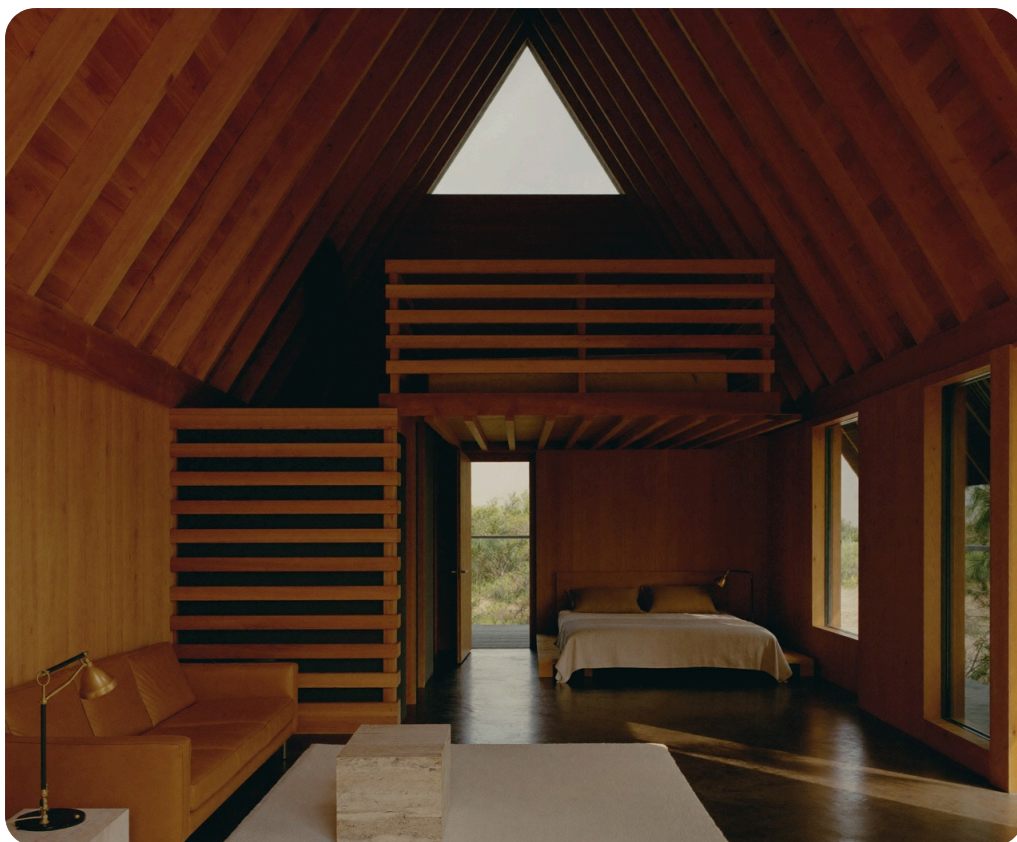


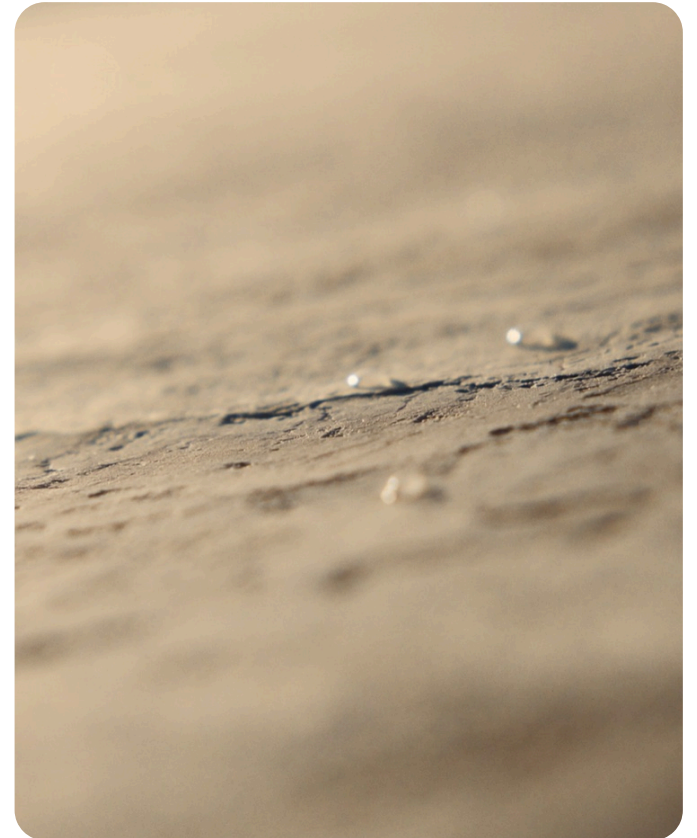
· CONCEITO ·

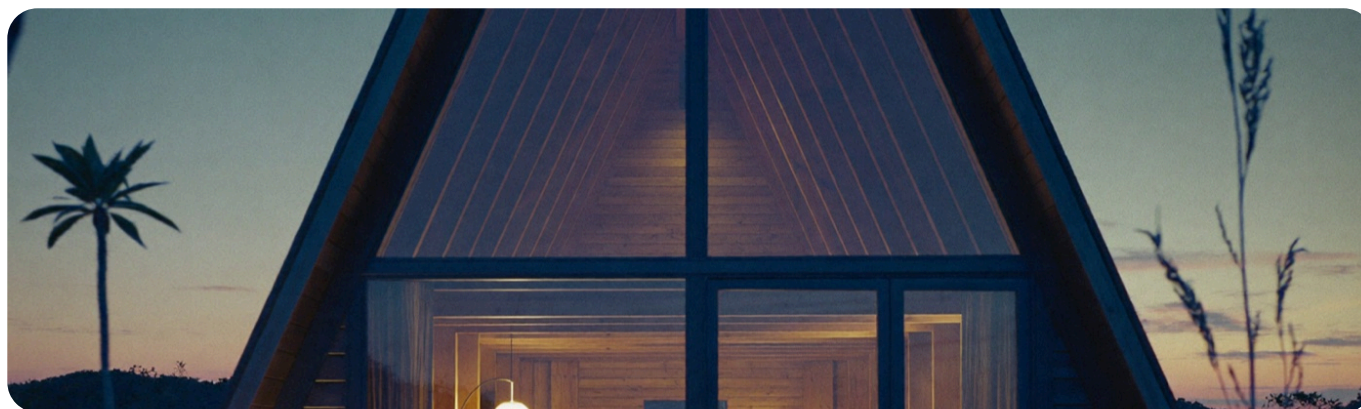
Materialidade é memória.

Madeira escura queimada. Linho cru. Pedra seca. Metal envelhecido. Luz de brasa. Cada textura guarda silêncio. O moodboard arquiva essas peles para que a edição futura saiba a que temperatura dos pixels voltar.









· CONCEITO ·

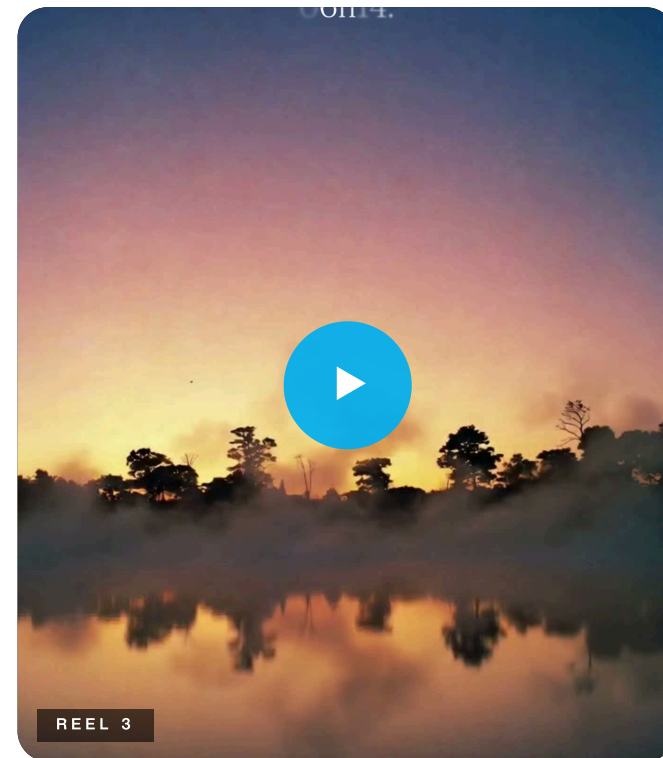
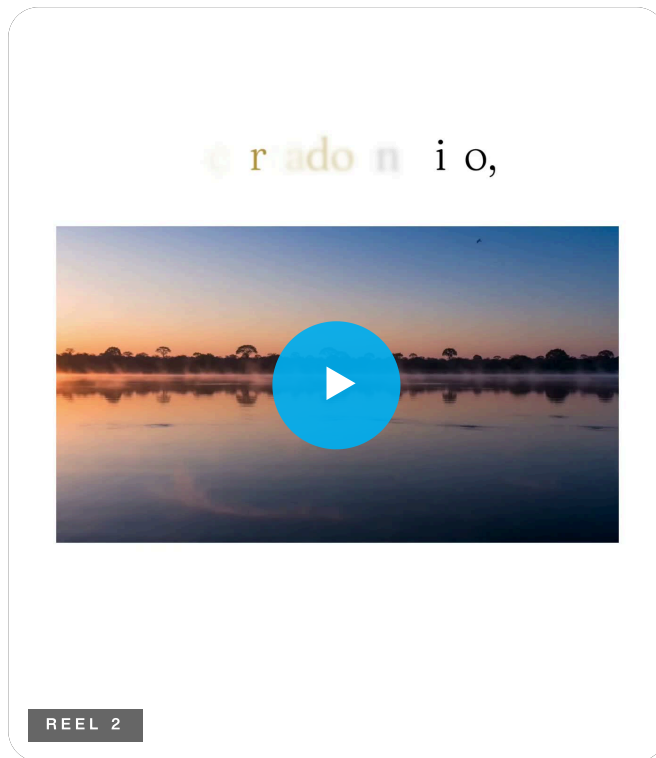
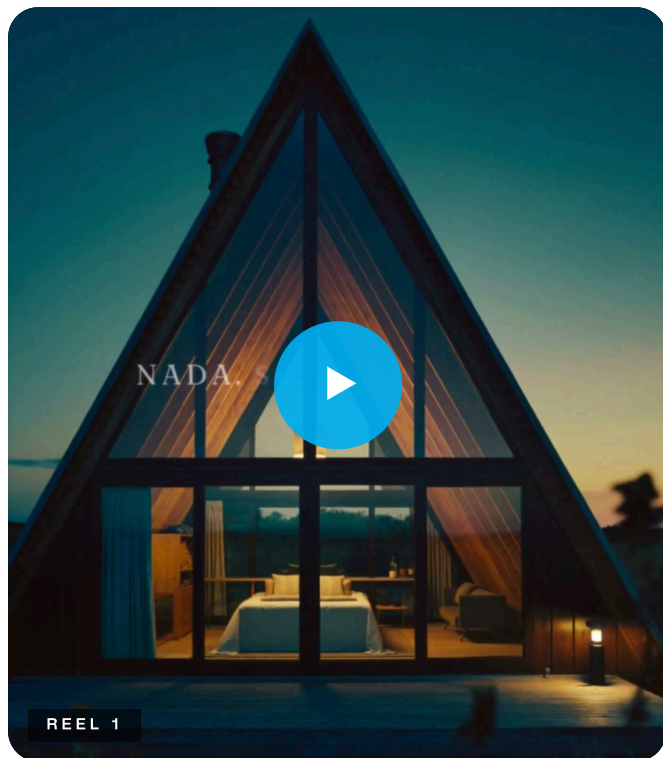
Quem habita o lugar.

A pessoa nunca é o foco central. É o agente silencioso que legitima o lugar.
Casais maduros, famílias contemplativas, solitários lendo. A direção fotográfica evita pose; busca gente em tempo real, costas pro horizonte.

· MOTION ·

Três reels. O mesmo tempo lento.

Peças-piloto de 15 segundos para Instagram. Luz amanhecer, câmera estática Sony FX6 locked-off, zero trilha estridente. São o ponto de partida para a sprint audiovisual de agosto/26.





Direção criativa Squad Film · 2026.

Moodboard fotográfico L'Acqua Marina Home Resort. 130 imagens + 3 reels em grid bento curado. Uso interno Squad × Grupo Leader × L'Acqua.

[SQUADFILM.COM](https://squadfilm.com) · [@SQUADFILME](https://www.instagram.com/squadfilme)